

Serie SL62

- Lampade singole luminose e luminose/acustiche
- Calotte in policarbonato Ø 62 x h 62,5 mm
- Lampadine a filamento incandescente o a led con attacco a baionetta BA15d
- Tensione max 250V
- Grado di protezione:
IP54 con basi standard
IP30 con basi per moduli acustici
- Temperatura di esercizio: -20°C +40°C
- Conformità a norme EN 60947.5.1/EN 60073/EN 60529/EN 60068.2.6



- Luce fissa
- Lampadina non fornita

Articolo	Colore calotta	
SL62FR	Rosso	
SL62FA	Arancio	
SL62FG	Giallo	
SL62FV	Verde	
SL62FB	Blu	
SL62FT	Bianco trasparente	

- Luce lampeggiante o fissa
- Avvisatore acustico intermittente (80dB)
- Frequenza lampeggio 84 lampeggi/min (1,4Hz)
- Alimentazione 24V AC/DC
- Lampadine fornite

Articolo	Lampada	Colore calotta	
SL62LIR	Filamento	Rosso	
SL62LIA		Arancio	
SL62LIG		Giallo	
SL62LIV		Verde	
SL62LIB		Blu	
SL62LIT		Bianco trasparente	
SL62LILED	Led	Rosso	
SL62LILED		Arancio	
SL62LILEDG		Giallo	
SL62LILEDV		Verde	
SL62LILED		Blu	
SL62LILEDT			Bianco trasparente

- Luce fissa/lampeggiante (switch interno)
- Frequenza lampeggio 84 lampeggi/min (1,4Hz)
- Lampadina non fornita

Articolo	Alimentazione	Colore calotta	
SL62FL1248R	12-48V AC/DC	Rosso	
SL62FL1248A		Arancio	
SL62FL1248G		Giallo	
SL62FL1248V		Verde	
SL62FL1248B		Blu	
SL62FL1248T		Bianco trasparente	
SL62FLR	24-230V AC	Rosso	
SL62FLA		Arancio	
SL62FLG		Giallo	
SL62FLV		Verde	
SL62FLB		Blu	
SL62FLT		Bianco trasparente	

- Luce lampeggiante o fissa
- Avvisatore acustico intermittente o continuo (85/82dB)
- Frequenza lampeggio 84 lampeggi/min (1,4Hz)
- Lampadine a led fornite

Articolo	Alimentazione	Colore calotta	
SL62LFCI12R	12V AC/DC	Rosso	
SL62LFCI12A		Arancio	
SL62LFCI12G		Giallo	
SL62LFCI12V		Verde	
SL62LFCI12B		Blu	
SL62LFCI12T		Bianco trasparente	
SL62LFCI24R	24V AC/DC	Rosso	
SL62LFCI24A		Arancio	
SL62LFCI24G		Giallo	
SL62LFCI24V		Verde	
SL62LFCI24B		Blu	
SL62LFCI24T		Bianco trasparente	

➔ Gamma lampadine esposta a pagina 4-127

Serie CL70

- Moduli luminosi per colonne Ø 70 mm
- Costruzione in policarbonato
- Sovrapponibilità max 7 moduli
- Lampadine a filamento incandescente o a led con attacco a baionetta BA15d
- Lampade Xenon 4 joule per moduli flash
- Tensione max 250V
- Grado di protezione IP64
- Temperatura di esercizio -20°C +50°C
- Conformità a norme EN 60947.5.1/EN 60073/EN 60529 EN 60068.2.6



- Luce fissa
- Lampadina non fornita

Articolo	Colore diffusore	
CL70FR	Rosso	
CL70FA	Arancio	
CL70FG	Giallo	
CL70FV	Verde	
CL70FB	Blu	
CL70FT	Bianco trasparente	

- Luce lampeggiante
- Frequenza lampeggio 84 lampeggi/min (1,4Hz)
- Alimentazioni disponibili: 12/24V AC/DC 115V AC - 230V AC
- Lampadina a filamento o led fornita

Articolo	Lampada	Colore diffusore	
CL70LR	Filamento	Rosso	<input type="checkbox"/>
CL70LA		Arancio	<input type="checkbox"/>
CL70LG		Giallo	<input type="checkbox"/>
CL70LV		Verde	<input type="checkbox"/>
CL70LB		Blu	<input type="checkbox"/>
CL70LT		Bianco trasparente	<input type="checkbox"/>
CL70LEDR	Led	Rosso	<input type="checkbox"/>
CL70LEDA		Arancio	<input type="checkbox"/>
CL70LEDG		Giallo	<input type="checkbox"/>
CL70LEDV		Verde	<input type="checkbox"/>
CL70LEDB		Blu	<input type="checkbox"/>
CL70LEDT		Bianco trasparente	<input type="checkbox"/>

Completare con tensione 24/115/230

➔ Gamma lampadine esposta a pagina 4-127

- Luce flash
- Frequenza lampeggio 84 lampeggi/min (1,4Hz)
- Alimentazioni disponibili: 12/24V AC/DC 115V AC - 230V AC
- Lampadina Xenon 4 joule fornita

Articolo	Colore diffusore	
CL70HR <input type="checkbox"/>	Rosso	
CL70HA <input type="checkbox"/>	Arancio	
CL70HG <input type="checkbox"/>	Giallo	
CL70HV <input type="checkbox"/>	Verde	
CL70HB <input type="checkbox"/>	Blu	
CL70HT <input type="checkbox"/>	Bianco trasparente	

Completare con tensione 24/115/230

- Luce fissa/lampeggiante (switch interno)
- Avvisatore acustico intermittente o continuo (85dB)
- Frequenza lampeggio 84 lampeggi/min (1,4Hz)
- Alimentazioni 12/24V AC/DC
- Lampadina led fornita

Articolo	Colore diffusore	
CL70CR ▲	Rosso	
CL70CA ▲	Arancio	
CL70CG ▲	Giallo	
CL70CV ▲	Verde	
CL70CB ▲	Blu	
CL70CT ▲	Bianco trasparente	

▲ Montaggio come terminale ultimo della colonna

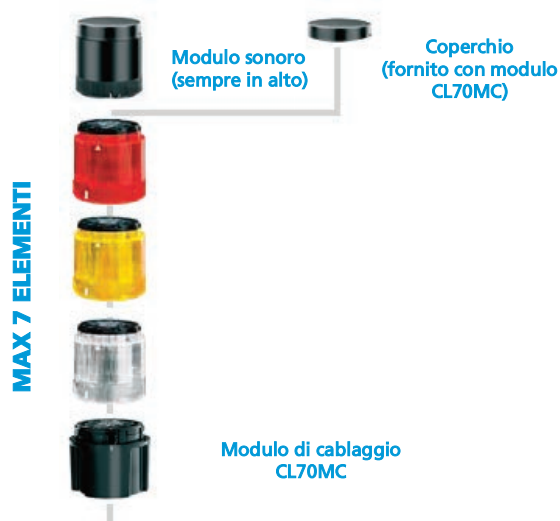
! Attenzione per ogni configurazione deve essere previsto il modulo cablaggio CL70MC esposto alla pagina successiva

Modulo cablaggio



Articolo	Descrizione
CL70MC	Modulo cablaggio con ingresso cavi da lato inferiore

Esempio configurazione



Serie CL70A

- Moduli avvisatori acustici per colonne Ø 70 mm.
- Costruzione in policarbonato
- Montaggio come elemento terminale in alto alla colonna



Articolo	Tipo segnale	Frequenza ripetizione segnale	dB (A) 1 mt	Frequenza suono	Alimentazione	Grado di protezione
CL70A1	intermittente	0,5 Hz	80	3500 Hz	24V AC/DC	IP30
CL70A2	intermittente o continuo (switch interno)	1 Hz (EN 457)	100	2600 Hz	24V AC/DC	IP54
CL70A3		1 Hz (EN 457)	84,5	2600 Hz	24V AC/DC	IP64
CL70A4		1 Hz (EN 457)	78	2600 Hz	115 VAC	IP64
CL70A5		1 Hz (EN 457)	78	2600 Hz	230 VAC	IP64
CL70A6	continuo 16 toni selezionabili	-	90	2600 Hz	24V AC/DC	IP64

Serie BA15

- Lampade a filamento e LED
- Attacco BA15d
- Versioni LED con 9 LED laterali + 1 LED frontale dimensioni Ø 23x h 47mm.
- LED di tipo SMD



BA15D



BA15LED

Articolo	Tipo	Durata ore	W	Alimentazione	Colori
BA15D24	incandescenza shock - proof	2000	5	24V AC/DC	-
BA15D48				48V AC/DC	
BA15D115				115V AC/DC	
BA15D230				230V AC/DC	
BA15LED12	10 LED a diffusione laterale e frontale	25000	-	12V AC/DC	rosso-giallo/arancio verde-blu-bianco
BA15LED24				24V AC/DC	
BA15LED230				115/230 VAC	

☐ Completare articolo con codice colore: R = rosso - G = giallo/arancio - V = verde - B = blu - T = bianco

SEGNALATORI LUMINOSI E ACUSTICI

ACCESSORI



BA85/SL



BA85/SLA



BA60/SL



BA60/SLA

Articolo	Descrizione	Tipo lampade	Compatibilità serie	
			SL62	CL70
BA85SL62	Base Ø 85 mm	luminose	•	
BA85SLA62	Base Ø 85 mm	luminose/acustiche	•	
BA60SL62	Base Ø 60 mm per fori Ø 22	luminose	•	
BA60SLA62	Base Ø 60 mm per fori Ø 22	luminose/acustiche	•	



RA60SL



RA60SLA



BA70-100



TP-100

Articolo	Descrizione	Tipo lampade	Compatibilità serie	
			SL62	CL70
RA60SL62	Raccordo Ø 60 mm	luminose	•	
RA60SLA62	Raccordo Ø 60 mm	luminose/acustiche	•	
BA70100	Base Ø 70 x h 100 mm in policarbonato	-	•	•
TP100	Tubo prolunga h 100 mm in policarbonato	-	•	•



BA90P



BA90M



BA70M



TU...A



RA70

Articolo	Descrizione	Compatibilità serie	
		SL62	CL70
BA90P	Base da parete + tubo 90° in policarbonato	•	•
BA90M	Base da parete + tubo 90° in metallo	•	•
BA70M	Base Ø 70 mm in metallo		•
TU100A	Tubo prolunga in alluminio h 100 mm		•
TU200A	Tubo prolunga in alluminio h 200 mm		•
TU300A	Tubo prolunga in alluminio h 300 mm		•
TU500A	Tubo prolunga in alluminio h 500 mm		•
TU1000A	Tubo prolunga in alluminio h 1000 mm		•
RA70	Raccordo per fori Ø 22 mm		•

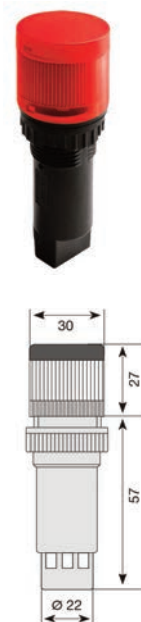
Serie CL30

- Moduli luminosi per colonne Ø 30 mm
- Illuminazione Led integrato
- Alimentazione 24V DC
- Avvisatore acustico continuo 75dB (1mt)
- Costruzione in policarbonato
- Sovrapponibilità max 5 moduli
- Collegamenti con morsetti a vite e serrafilo sezione 1,5mmq posti alla base del corpo lampada
- Grado di protezione IP54
- Temperatura di esercizio -20°C +50°C
- Conformità a norme EN 60947.5.1/EN 60204.1/EN 60073/EN 60529 EN 60068.2.6/EN 60068-27-27/EN ISO7731/EN 981/IEC 536



Versioni con base e prolunga opzionali

Articolo	Descrizione	
C300R	Lampada colore rosso	
C300A	Lampada colore arancio	
C300G	Lampada colore gialla	
C300V	Lampada colore verde	
C300B	Lampada colore blu	
C300T	Lampada colore bianco	
C300VR	Lampada a 2 colori verde e rosso	
C300VAR	Lampada a 3 colori verde, arancio e rosso	
C300VARS	Lampada a 3 colori verde, arancio, rosso più modulo acustico	
C300VBAR	Lampada a 4 colori verde, blu, arancio e rosso	
C300VBARS	Lampada a 4 colori verde, blu, arancio, rosso più modulo acustico	
C300VTBAR	Lampada a 5 colori verde, bianco, blu, arancio e rosso	
BACL30	Base Ø 45mm. in policarbonato	
TPCL30	Tubo prolunga h. 90mm.	
BATPCL30	Base con tubo prolunga in policarbonato	
TPPCL30	Tubo prolunga in policarbonato	
BACL90P	Base con tubo in policarbonato fissaggio a 90°	
BACL90M	Base in metallo con tubo in policarbonato fissaggio a 90°	



BACL30



TPCL30



BATPCL30



TPPCL30



BACL90P



BACL90M

Serie SL600

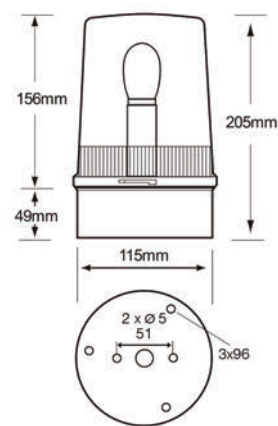
- Lampade singole luminose
- Lampadine led con attacco a baionetta BA15d
- Collegamenti con morsetti a vite e serrafilo sez. max 1,5mmq
- Grado di protezione IP65
- Protezione contro shock termici
- Temperatura di esercizio -25°C +55°C
- Conformità a norme EN 60947.5.1/EN 60204.1/EN 60073 EN 60529/EN 60068.2.6/EN 60068-2-27 EN ISO 7731/EN 981/IEC536



- Esecuzione a luce fissa
- Alimentazione 24V AC/DC - 115V AC - 230V AC
- Lampadina a led fornita

Articolo	Colore calotta	
SL600FR <input type="checkbox"/>	Rosso	
SL600FA <input type="checkbox"/>	Arancio	
SL600FG <input type="checkbox"/>	Giallo	
SL600FV <input type="checkbox"/>	Verde	
SL600FB <input type="checkbox"/>	Blu	
SL600FT <input type="checkbox"/>	Bianco trasparente	

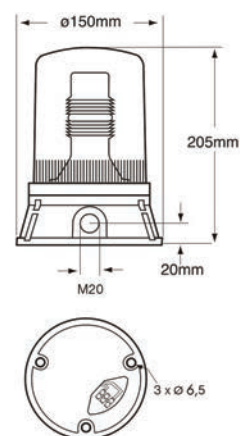
Completare con tensione 24/115/230V



- Esecuzione a luce lampeggiante
- Alimentazione 24V AC/DC - 115V AC - 230V AC
- Lampadina a led fornita

Articolo	Colore calotta	
SL600LR <input type="checkbox"/>	Rosso	
SL600LA <input type="checkbox"/>	Arancio	
SL600LG <input type="checkbox"/>	Giallo	
SL600LV <input type="checkbox"/>	Verde	
SL600LB <input type="checkbox"/>	Blu	
SL600LT <input type="checkbox"/>	Bianco trasparente	

Completare con tensione 24/115/230V

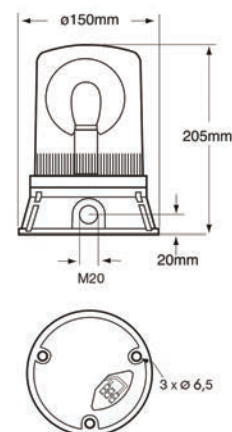


- Esecuzione a luce rotante
- Alimentazione 24V DC
- Frequenza di rotazione 160 rpm
- Lampadina a led fornita

Articolo	Colore calotta	
SL600RR <input type="checkbox"/>	Rosso	
SL600RA <input type="checkbox"/>	Arancio	
SL600RG <input type="checkbox"/>	Giallo	
SL600RV <input type="checkbox"/>	Verde	
SL600RB <input type="checkbox"/>	Blu	
SL600RT <input type="checkbox"/>	Bianco	

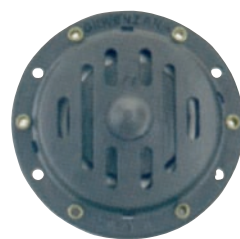
Completare con codice calotta: C (colorata) T (trasparente)

➔ Gamma lampadine esposta a pagina 4-127



Serie G75/G100

- Avvisatori acustici unitonali
- Esecuzione da incasso
- Servizio continuo S1



G75/G100



SCG75/SCG100

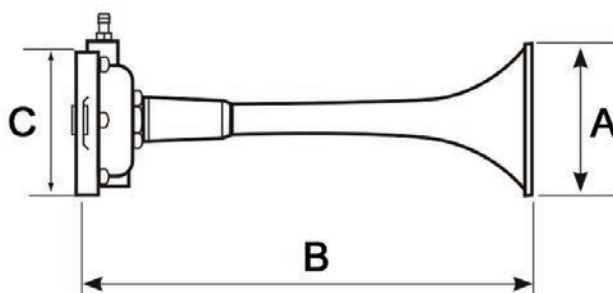
Articolo	Ø esterno	Alimentazione	Resa acustica	Frequenza segnale	Grado di protezione
G7524	75 mm	24 VAC	88 dB (A)1mt	50 Hz	IP30
G7548	75 mm	48 VAC	88 dB (A)1mt	50 Hz	IP30
G75110	75 mm	110 VAC	88 dB (A)1mt	50 Hz	IP30
G75230	75 mm	230 VAC	88 dB (A)1mt	50 Hz	IP30
G7524DC	75 mm	24 VDC	88 dB (A)1mt	50 Hz	IP30
G7548DC	75 mm	48 VDC	88 dB (A)1mt	50 Hz	IP30
G10024	100 mm	24 VAC	93,5 dB (A)1mt	300 ÷ 350 Hz	IP65 <input type="checkbox"/>
G10048	100 mm	48 VAC	93,5 dB (A)1mt	300 ÷ 350 Hz	IP65 <input type="checkbox"/>
G100110	100 mm	110 VAC	93,5 dB (A)1mt	300 ÷ 350 Hz	IP65 <input type="checkbox"/>
G100230	100 mm	230 VAC	93,5 dB (A)1mt	300 ÷ 350 Hz	IP65 <input type="checkbox"/>
SCG75	Scatola di protezione per G75 con base Ø 76,5/95,5 mm - H 56 mm				
SCG100	Scatola di protezione per G100 con base Ø 95,5/120 mm - H 58 mm				

Serie S750

- Trombe ad alimentazione pneumatica per applicazioni industriali
- Adatte anche per installazioni in zone protette dalle esplosioni "Ex"
- Frequenza suono 300 ÷ 600 Hz
- Grado di protezione IP 66
- Potenza sonora rilevata ad un metro 125 dB (A) max
- Pressione aria 55 ÷ 140 psi
- Consumo aria 50 ÷ 133 lt/min
- Temperatura di esercizio -30°+ 70°C

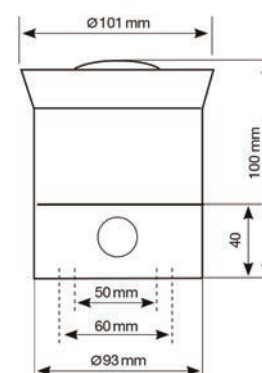


Articolo	Descrizione	Dimensioni in mm.		
		A	B	C
S750600	Tromba frequenza suono 600 Hz (±10%)	127	198	100
S750370	Tromba frequenza suono 370 Hz (±10%)	127	360	100
S750300	Tromba frequenza suono 300 Hz (±10%)	127	450	100



Serie SIR

- Sirene elettroniche compatte
- Alimentazione 12/24 VDC - 100/260 VAC
- Potenza 100 dB (A) con regolazione tramite trimmer
- Frequenza suono 500÷2900 Hz selezionabile tramite dip switch
- Controllo remoto audio (solo SIR28T)
- Grado di protezione IP 65
- Temperatura di esercizio -20°+ 50°C
- Collegamento con morsetti a vite e serrafilo sez. max 1,5 mmq
- Custodia in ABS
- Dimensioni Ø101 x h100 mm



Articolo	Descrizione
SIR28T	Sirena elettronica 28 toni 12÷24V DC
SIR8T	Sirena elettronica 8 toni 100÷260V AC

Avvisatori combinati acustici e luminosi autoalimentati e non



Segnalatori acustico/luminosi



ECX 2071



ECX 2070



BZ LED 24

Articolo	Descrizione	Alimentazione	dB (A) 1 mt	Grado di protezione
ECX207124	Segnalatore luminoso/acustico intermittente	24V AC/DC	78	IP20
ECX2071110		115V AC		
ECX2071220		230V AC		
ECX207024	Segnalatore acustico intermittente	24V AC/DC	85	IP55
ECX207048		48V AC/DC		
ECX2070110		115V AC		
ECX2070220		230V AC		
BZLED24	Segnalatore acustico con led	24V AC/DC		

Avvisatori acustici



ECX28



ECX32



ECX55

Articolo	Descrizione	Alimentazione	Frequenza suono	dB (A) 1 mt	Grado di protezione	Temperatura di lavoro
ECX2812	Avvisatore acustico intermittente-continuo per montaggio a pannello Ø 28 mm	12V AC/DC	2900 Hz (± 5%)	95	IP20	-20° + 50°C
ECX2824		24V AC/DC				
ECX2848		48V AC/DC				
ECX3212	Avvisatore acustico intermittente-continuo per montaggio a pannello Ø 32 mm	12V AC/DC				
ECX5524I	Avvisatore acustico intermittente Ø 55 mm x 13 mm sporgenza - lungh.fili 250 mm	24 (18-30)V DC	600 Hz (± 5%)	100	IP65	
ECX5524C						