

# UNITÀ DI COMANDO

## Pulsanti



LM2T B10..



LM2T B20..



LM2T B30..

Articolo	Descrizione
LM2TB10 <input type="checkbox"/>	Pulsante rasato metallico IP65
LM2TB20 <input type="checkbox"/>	Pulsante sporgente metallico IP65
LM2TB30 <input type="checkbox"/>	Pulsante guardia estesa metallico IP65

Completare con codice colore: 2 (nero) - 3 (verde) - 4 (rosso) - 5 (giallo) - 6 (blu) - 8 (bianco)



LM2T BL10..



LM2T BL20..

Articolo	Descrizione
LM2TBL10 <input type="checkbox"/>	Pulsante luminoso rasato IP65
LM2TBL20 <input type="checkbox"/>	Pulsante luminoso sporgente IP65

Completare con codice colore: 3 (verde) - 4 (rosso) - 5 (giallo) - 6 (blu) - 7 (trasparente)



LM2T Q10..



LM2T Q20..



ARM20155G

Articolo	Descrizione
LM2TQ10 <input type="checkbox"/>	Pulsante passo-passo rasato IP65
LM2TQ20 <input type="checkbox"/>	Pulsante passo-passo sporgente IP65
ARM20155G	Pulsante di ripristino metallico blu IP65 con asta 25 ÷ 125 mm

Completare con codice colore: 2 (nero) - 3 (verde) - 4 (rosso) - 5 (giallo) - 6 (blu) - 8 (bianco)



PQ4TR



PQ4TS

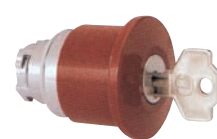
Articolo	Descrizione
PQ4TR	Pulsante quadruplo 4NO indipendenti IP67
PQ4TS	Pulsante quadruplo 3NO+1NC indipendenti IP67



LM2T B6344



LM2T B6144

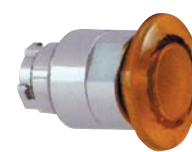


LM2T B6544

Articolo	Descrizione
LM2TB6344	Puls. fungo Ø 40 mm sgancio rotazione
LM2TB6144	Puls. fungo Ø 40 mm a impulso
LM2TB6544	Puls. fungo Ø 40 mm sgancio a chiave
LM2TB6164	Puls. fungo Ø 60 mm a impulso
LM2TB6244	Puls. fungo Ø 40 mm sgancio trazione
LM2TB6644	Puls. fungo sgancio rotazione - EN418



LM2T BL614..



LM2T BL624..

Articolo	Descrizione
LM2TBL614 <input type="checkbox"/>	Pulsante a fungo luminoso impulso
LM2TBL624 <input type="checkbox"/>	Pulsante a fungo luminoso sgancio trazione

Completare con codice colore: 3 (verde) - 4 (rosso) - 5 (giallo) - 6 (blu) - 7 (trasparente)



LM2T B7113



LM2T B7223



LM2T BL7113



LM2T BL7223

Articolo	Descrizione
LM2TB7113	Pulsante doppio rasato verde/rosso
LM2TB7223	Pulsante doppio rasato (verde)/sporgente (rosso)
LM2TBL7113	Pulsante doppio luminoso rasato verde/rosso
LM2TBL7223	Pulsante doppio luminoso rasato (verde)/sporgente (rosso)



LM2T B7355



LM2T B7345



LM2T BL7365



LM2T BL7375

Articolo	Descrizione
LM2TB7355	Pulsante triplo con stop centrale
LM2TB7345	Pulsante triplo con stop centrale
LM2TB7365	Pulsante triplo con stop centrale
LM2TB7375	Pulsante triplo con stop centrale

## Selettori



LM2T S1..



LM2T S2..

Articolo	Descrizione	
LM2TS120	Selettore leva corta 0 - 1	2 pos.
LM2TS121	Selettore leva corta 0 < 1	2 pos.
LM2TS130	Selettore leva corta 1 - 0 - 2	3 pos.
LM2TS131	Selettore leva corta 1 > 0 < 2	3 pos.
LM2TS132	Selettore leva corta 1 > 0 - 2	3 pos.
LM2TS133	Selettore leva corta 1 - 0 < 2	3 pos.

Articolo	Descrizione	
LM2TS220	Selettore leva lunga 0 - 1	2 pos.
LM2TS221	Selettore leva lunga 0 < 1	2 pos.
LM2TS230	Selettore leva lunga 1 - 0 - 2	3 pos.
LM2TS231	Selettore leva lunga 1 > 0 < 2	3 pos.
LM2TS232	Selettore leva lunga 1 > 0 - 2	3 pos.
LM2TS233	Selettore leva lunga 1 - 0 < 2	3 pos.



LM2T SL1..



LM2T S3..

Articolo	Descrizione	
LM2TSL120 <input type="checkbox"/>	Selettore luminoso leva corta 0-1	2 pos.
LM2TSL130 <input type="checkbox"/>	Selettore luminoso leva corta 1-0-2	3 pos.

Completare con codice colore: 3 (verde) - 4 (rosso) - 5 (giallo) - 6 (blu) - 7 (trasparente)

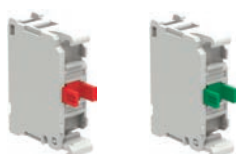
Articolo	Descrizione	
LM2TS320	Selettore chiave 0 - 1/estraibile 0	
LM2TS321	Selettore chiave 0 - 1/estraibile 0 + 1	
LM2TS340	Selettore chiave 0 < 1/estraibile 0	
LM2TS330	Selettore chiave 1 - 0 - 2/estraibile 0	
LM2TS331	Selettore chiave 1 - 0 - 2/estraibile 1+0+2	
LM2TS350	Selettore chiave 1 > 0 - 2/estraibile 0	
LM2TS360	Selettore chiave 1 - 0 < 2/estraibile 0	



LPCS



LPXAU120



LPXC..

Articolo	Descrizione	
LPCS420	Selettore stabile 2 pos.	↙
LPCS421	Selettore instabile 2 pos.	↘
LPCS430	Selettore stabile 3 pos.	↙↘
LPCS431	Selettore instabile 3 pos.	↘↙
LPCS432	Selettore stabile/instabile 3 pos.	↙↘↙
LPC433	Selettore stabile/instabile 3 pos.	↘↙↘
LPXAU120	Base di fissaggio per selettore LPC	
LPXC10	Elemento di contatto 1NA	
LPXC01	Elemento di contatto 1NC	

## Accessori



LM2T AU120



LM2T C..



LPXDIN

Articolo	Descrizione
LM2TAU120	Base di fissaggio per pulsanti e selettori
LM2TC10	Elemento di contatto 1 NA
LM2TC01	Elemento di contatto 1 NC
LM2TA161	Adattatore da 30 a 22 mm.
LM2TAU137	Cappuccio IP66 in gomma trasparente per pulsanti rasati
LM2TAU157	Cappuccio IP66 in gomma trasparente per pulsanti doppi e tripli
LM2TA130	Tappo filettato per fori Ø 22
LPXDIN	Adattatore per montaggio su guida DIN pulsanti LM2T - larghezza 35mm.(2 moduli)

## Potenzimetri



PT5K



PT10K

Articolo	Descrizione
PT5K	Potenzimetro rotativo 5 KOhm/10 giri - manopola Ø 46mm.
PT10K	Potenzimetro rotativo 10 KOhm/10 giri - manopola Ø 23mm.



LPC

Articolo	Descrizione
LPCPA001	Potenzimetro monoblocco 1 KOhm
LPCPA002	Potenzimetro monoblocco 2 KOhm
LPCPA005	Potenzimetro monoblocco 5 KOhm
LPCPA010	Potenzimetro monoblocco 10 KOhm
LPCPA050	Potenzimetro monoblocco 50 KOhm
LPCPA100	Potenzimetro monoblocco 100 KOhm
LPCPA500	Potenzimetro monoblocco 500 KOhm

## Etichette



LM2T A..



LM2T AU100

Articolo	Descrizione
LM2TAI225	Etichetta adesiva "marcia"
LM2TAI212	Etichetta adesiva "arresto"
LM2TAGB225	Etichetta adesiva "start"
LM2TAGB230	Etichetta adesiva "stop"
LM2TAI233	Etichetta adesiva "auto - man"
LM2TAI241	Etichetta adesiva "man - auto"
LM2TAI234	Etichetta adesiva "auto - o - man"
LM2TAI242	Etichetta adesiva "man - o - auto"
LM2TAI215	Etichetta adesiva "avanti"
LM2TAI222	Etichetta adesiva "indietro"
LM2TAI211	Etichetta adesiva "apertura"
LM2TAI216	Etichetta adesiva "chiusura"
LM2TAI217	Etichetta adesiva "destra"
LM2TAI228	Etichetta adesiva "sinistra"
LM2TAI218	Etichetta adesiva "discesa"
LM2TAI227	Etichetta adesiva "salita"
LM2TAGB226	Etichetta adesiva "reset"
LM2TAU203	Etichetta adesiva "0 - I"
LM2TAU204	Etichetta adesiva "I - II"
LM2TAU205	Etichetta adesiva "I - 0 - II"
LM2TAU100	Portaetichetta per etichette adesive
LM2TAU105	Portaetichetta per etichette plastica
LM2TAU112	Disco giallo Ø 90 mm emergenza/arresto
LM2TAU114	Disco giallo Ø 60 mm emergenza/arresto
LM2TAU108	Etichetta plastica neutra

## Manipolatori a leva



Articolo	Descrizione
LM2TJ200	2 pos. instabile 2 NA - senza blocco
ARM2852	2 pos. instabile 4 NA - senza blocco
LM2TJ201	2 pos. stabile 2 NA - senza blocco
LM2TJ400	4 pos. instabile 4 NA - senza blocco
LM2TJ401	4 pos. stabile 4 NA - senza blocco
LM2TJ210	2 pos. instabile 2 NA - con blocco
ARM2857	2 pos. instabile 2 NA+2 NC - con blocco
LM2TJ211	2 pos. stabile 2 NA - con blocco
LM2TJ410	4 pos. instabile 4 NA - con blocco
LM2TJ411	4 pos. stabile 4 NA - con blocco
LM2TAU101	Porta etichette 2/4 direzioni

# UNITÀ DI COMANDO

## Interfacce di comunicazione USB e RJ45



LPCD01



LPCD03



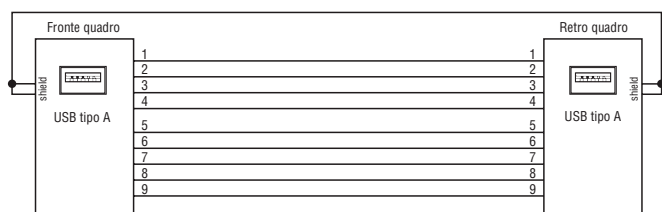
LPCD05



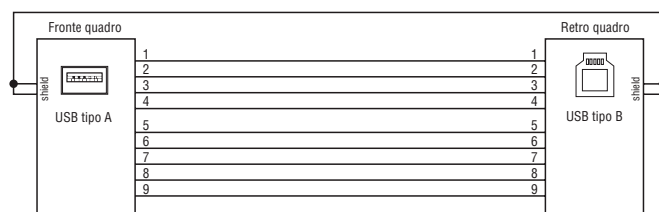
LPCD06

Articolo	Descrizione
LPCD01	Interfaccia USB - connessione tipo A/A femmina
LPCD03	Interfaccia USB - connessione tipo A/B femmina
LPCD05	Interfaccia USB - connessione tipo B/A femmina
LPCD06	Interfaccia RJ45 - connessione Ethernet

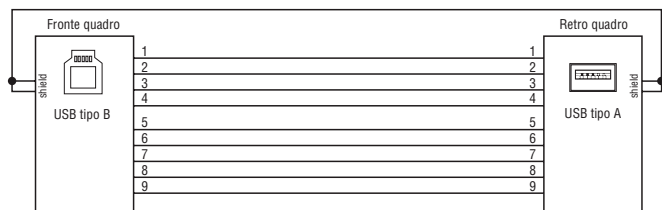
LPCD01



LPCD03



LPCD05



LPCD06

