

## TRIFASE AUTOFRENANTI MGM - FORMA B3

- Motori trifase autofrenanti MGM serie BA
- Alimentazione freno in AC (opzionale in DC)
- Alimentazione freni:
  - comune al motore con morsettiera unica gr. 63÷112
  - separata gr. 132÷225 (opzionale gr. 63÷112)
- Esecuzione carcasse e scudi:
  - lega alluminio pressofuso gr. 63÷90
  - casse in alluminio e scudi in ghisa gr. 100÷132
  - ghisa gr. 160÷225
- Perno filettato di sblocco manuale del freno di serie
- Motori idonei per alimentazione tramite inverter
- Coppia frenante elevata e costante
- Grado di protezione IP54
- Classe di isolamento termico F
- Eurotensione 230/400V±10% 50Hz (opzionale 400/690V)
- Condizioni operative:
  - Temperatura -15° +40°C (60°C con declassazione)
  - Altitudine 1.000 mt. s. l. m.



### 4 poli

### 2 poli

Articolo	Descrizione		
63A2AFCA <input type="checkbox"/>	2 POLI	KW 0,25	63 A
63B2AFCA <input type="checkbox"/>	2 POLI	KW 0,37	63 B
71A2AFCA	2 POLI	KW 0,37	71 A
71B2AFCA	2 POLI	KW 0,55	71 B
71C2AFCA	2 POLI	KW 0,75	71 C
80A2AFCA	2 POLI	KW 0,75	80 A
80B2AFCA	2 POLI	KW 1,1	80 B
90S2AFCA	2 POLI	KW 1,5	90 S
90LA2AFCA	2 POLI	KW 2,2	90 LA
100LA2AFCA	2 POLI	KW 3	100 LA
112MA2AFCA	2 POLI	KW 4	112 MA
112MC2AFCA	2 POLI	KW 5,5	112 MC
132SA2AFCA	2 POLI	KW 5,5	132 SA
132SB2AFCA	2 POLI	KW 7,5	132 SB
132MA2AFCA	2 POLI	KW 9,2	132 MA
132MB2AFCA	2 POLI	KW 11	132 MB
160MA2AFCA	2 POLI	KW 11	160 MA
160MB2AFCA	2 POLI	KW 15	160 MB
160LA2AFCA	2 POLI	KW 18,5	160 LA
180LA2AFCA	2 POLI	KW 22	180 LA
200LA2AFCA	2 POLI	KW 30	200 LA
200LB2AFCA	2 POLI	KW 37	200 LB

Articolo	Descrizione		
63B4AFCA <input type="checkbox"/>	4 POLI	KW 0,18	63 B
63C4AFCA <input type="checkbox"/>	4 POLI	KW 0,25	63 C
71A4AFCA	4 POLI	KW 0,25	71 A
71B4AFCA	4 POLI	KW 0,37	71 B
71C4AFCA	4 POLI	KW 0,55	71 C
71D4AFCA	4 POLI	KW 0,65	71 D
80A4AFCA	4 POLI	KW 0,55	80 A
80B4AFCA	4 POLI	KW 0,75	80 B
80C4AFCA	4 POLI	KW 1,1	80 C
90S4AFCA	4 POLI	KW 1,1	90 S
90L4AFCA	4 POLI	KW 1,5	90 LA
90LB4AFCA	4 POLI	KW 1,85	90 LB
90LC4AFCA	4 POLI	KW 2,2	90 LC
100LA4AFCA	4 POLI	KW 2,2	100 LA
100LB4AFCA	4 POLI	KW 3	100 LB
112M4AFCA	4 POLI	KW 4	112 M
112MC4AFCA	4 POLI	KW 5,5	112 MC
132S4AFCA	4 POLI	KW 5,5	132 S
132MA4AFCA	4 POLI	KW 7,5	132 MA
132MB4AFCA	4 POLI	KW 9,2	132 MB
132MC4AFCA	4 POLI	KW 11	132 MC
160MA4AFCA	4 POLI	KW 9,2	160 MA
160M4AFCA	4 POLI	KW 11	160 MB
160L4AFCA	4 POLI	KW 15	160 LA
180LA4AFCA	4 POLI	KW 18,5	180 LA
180LB4AFCA	4 POLI	KW 22	180 LB
200LB4AFCA	4 POLI	KW 30	200 LB
225S4AFCA	4 POLI	KW 37	225 S
225M4AFCA	4 POLI	KW 45	225 M

Motori non MGM di importazione

Disponibili su richiesta:

- Forme costruttive B5, B14, B3/B5 e B3/B14
- Versioni con protezione IP55 o IP56
- Versioni con doppio disco a coppia frenante maggiorata (BAF)
- Motori autofrenanti doppia polarità
- Versioni per avviamenti e arresti progressivi adatti per movimenti di traslazione, versioni con ventilazione assistita, versioni con doppio disco freno e coppia frenante maggiorata

- Motori trifase autofrenanti MGM serie BA
- Alimentazione freno in AC (opzionale in DC)
- Alimentazione freni:
  - comune al motore con morsettiera unica gr. 63÷112
  - separata gr. 132÷225 (opzionale gr. 63÷112)
- Esecuzione carcasse e scudi:
  - lega alluminio pressofuso gr. 63÷90
  - casse in alluminio e scudi in ghisa gr. 100÷132
  - ghisa gr. 160÷225
- Perno filettato di sblocco manuale del freno di serie
- Motori idonei per alimentazione tramite inverter
- Coppia frenante elevata e costante
- Grado di protezione IP54
- Classe di isolamento termico F
- Eurotensione 230/400V±10% 50Hz (opzionale 400/690V)
- Condizioni operative:
  - Temperatura -15° +40°C (60°C con declassazione)
  - Altitudine 1.000 mt. s. l. m.



### 6 poli

Articolo	Descrizione		
63B6AFCA <input type="checkbox"/>	6 POLI	KW 0,12	63 B
71A6AFCA	6 POLI	KW 0,18	71 A
71B6AFCA	6 POLI	KW 0,25	71 B
80A6AFCA	6 POLI	KW 0,37	80 A
80B6AFCA	6 POLI	KW 0,55	80 B
90S6AFCA	6 POLI	KW 0,75	90 S
90L6AFCA	6 POLI	KW 1,1	90 L
90LB6AFCA	6 POLI	KW 1,30	90 LB
100L6AFCA	6 POLI	KW 1,5	100 L
100LB6AFCA	6 POLI	KW 1,85	100 LB
112M6AFCA	6 POLI	KW 2,2	112 M
132SA6AFCA	6 POLI	KW 3	132 S
132MA6AFCA	6 POLI	KW 4	132 MA
132MB6AFCA	6 POLI	KW 5,5	132 MB
160M6AFCA	6 POLI	KW 7,5	160 M
160LA6AFCA	6 POLI	KW 9,2	160 LA
160L6AFCA	6 POLI	KW 11	160 L
180LB6AFCA	6 POLI	KW 15	180 LB
200LA6AFCA	6 POLI	KW 18,5	200 LA
200LB6AFCA	6 POLI	KW 22	200 LB
225M6AFCA	6 POLI	KW 30	225 M

### 8 poli

Articolo	Descrizione		
71A8AFCA	8 POLI	KW 0,08	71 A
71B8AFCA	8 POLI	KW 0,11	71 B
80A8AFCA	8 POLI	KW 0,18	80 A
80B8AFCA	8 POLI	KW 0,25	80 B
90S8AFCA	8 POLI	KW 0,37	90 S
90L8AFCA	8 POLI	KW 0,55	90 L
90LB8AFCA	8 POLI	KW 0,65	90 LB
100LA8AFCA	8 POLI	KW 0,75	100 LA
100LB8AFCA	8 POLI	KW 1,1	100 LB
112M8AFCA	8 POLI	KW 1,5	112 M
132S8AFCA	8 POLI	KW 2,2	132 S
132M8AFCA	8 POLI	KW 3	132 M
160MA8AFCA	8 POLI	KW 4	160 MA
160MB8AFCA	8 POLI	KW 5,5	160 MB
160L8AFCA	8 POLI	KW 7,5	160 L
180LB8AFCA	8 POLI	KW 11	180 LB
200LA8AFCA	8 POLI	KW 15	200 LA

Motori non MGM di importazione

Disponibili su richiesta:

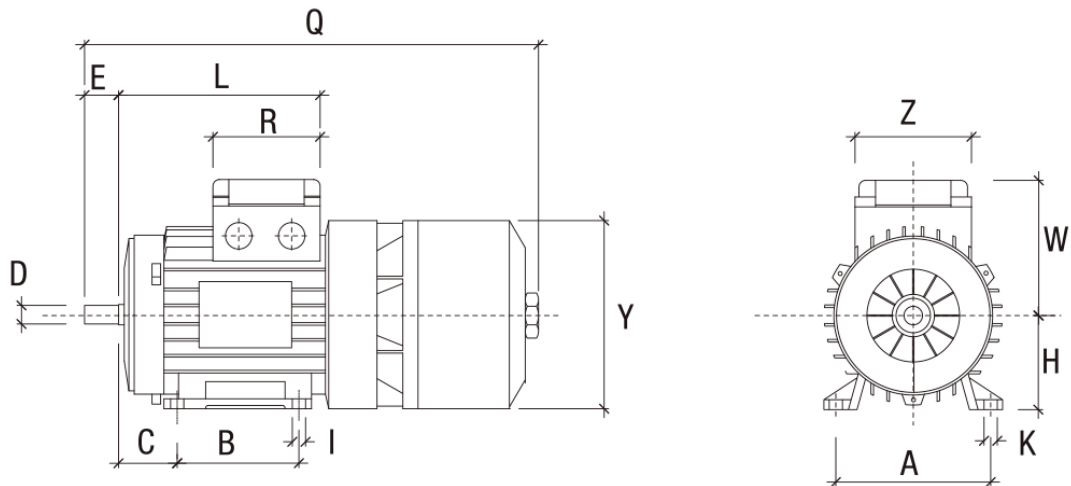
➤ Forme costruttive B5, B14, B3/B5 e B3/B14

➤ Versioni con protezione IP55 o IP56

➤ Versioni con doppio disco a coppia frenante maggiorata (BAF)

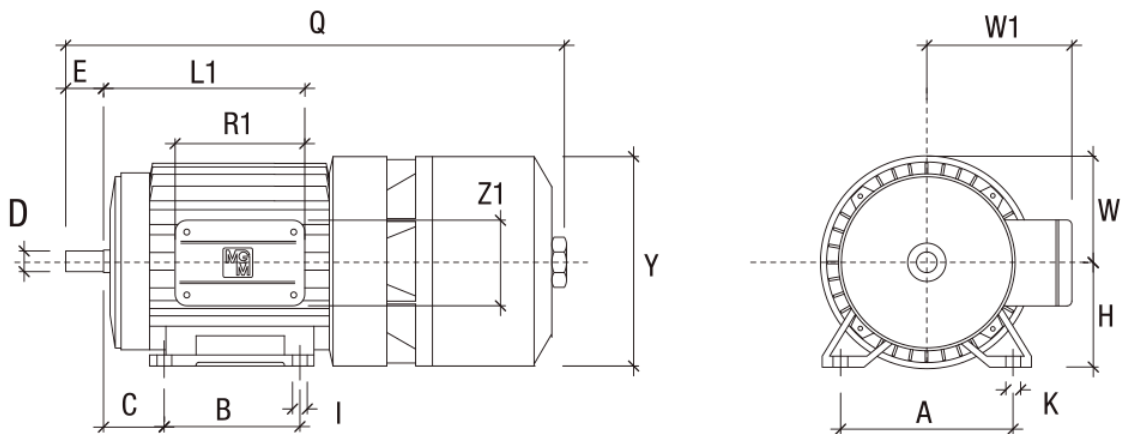
➤ Motori autofrenanti doppia polarità

➤ Versioni per avviamenti e arresti progressivi adatti per movimenti di traslazione, versioni con ventilazione assistita, versioni con doppio disco freno e coppia frenante maggiorata

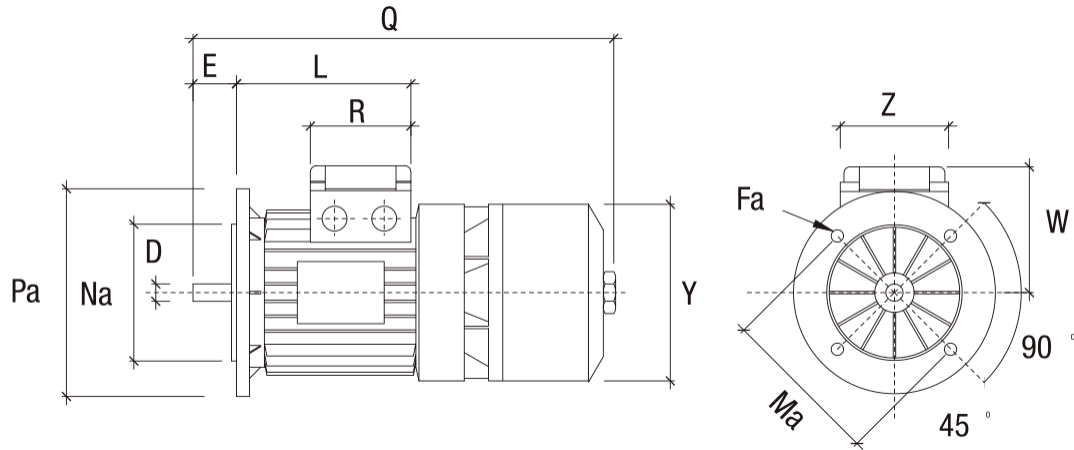

**FORMA B3**

Grandezza MEC	DIMENSIONI IN mm													
	A	B	C	D	E	H	I	K	L	Q	R	W	Y	Z
<b>63</b>	100	80	-	11	23	63	-	-	-	275	-	87	-	-
<b>71</b>	112	90	45	14	30	71	7	10,5	148	344	80	105	145	75
<b>80</b>	125	100	50	19	40	80	10	14	162	380	80	113	160	75
<b>90S</b>	140	100	56	24	50	90	10	14	171	412	98,5	127	180	98,5
<b>90L</b>	140	125	56	24	50	90	10	14	196	436	98,5	127	180	98,5
<b>100L</b>	160	140	63	28	60	100	12	16	217	487	98,5	138	196	98,5
<b>112M</b>	190	140	70	28	60	112	12	16	229	505	98,5	158	218	98,5
<b>132S</b>	216	140	89	38	80	132	12	22	294*	606	199*	-	265	151*
<b>132M</b>	216	178	89	38	80	132	12	22	339*	644	199*	-	265	151*

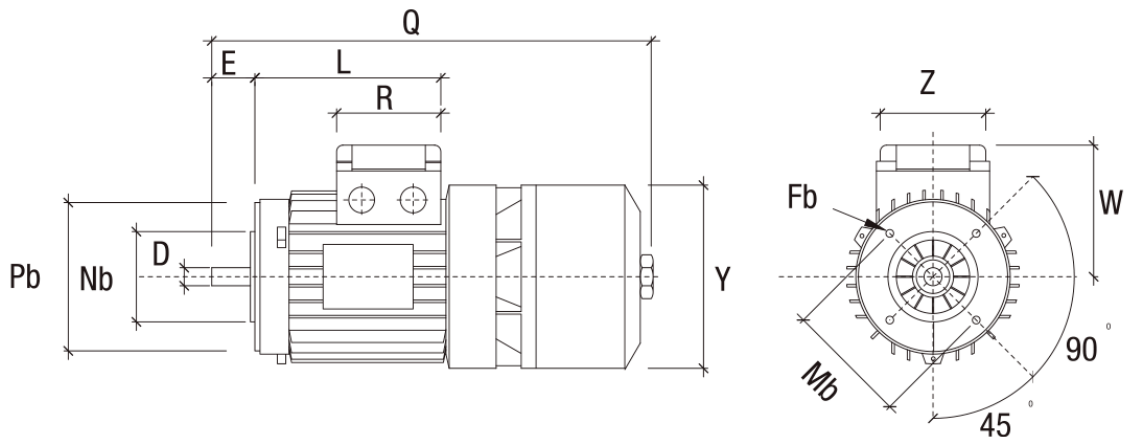
\* Quote non impegnative


**FORMA B3 160÷225**

Grandezza MEC	DIMENSIONI IN mm														
	A	B	C	D	E	H	I	K	L1	Q	R1	W	W1	Y	Z1
<b>160M</b>	254	210	108	42	110	160	14,5	24	373	732	268	165	246	324	167
<b>160L</b>	254	254	108	42	110	160	14,5	24	395	776	268	165	246	324	167
<b>180L</b>	279	279	121	48	110	180	15	24	420	860	268	188	266	357	167
<b>200L</b>	318	205	133	55	110	200	18,5	30	446	885	268	188	266	357	167
<b>225S</b>	356	286	149	60	140	225	18	33	452	977	268	215	321,5	430	167
<b>225M</b>	356	311	149	60	140	225	18	33	464,5	1002	268	215	321,5	430	167


**FORMA B5**

Grandezza MEC	DIMENSIONI IN mm											
	D	E	Fa	L	Ma	Na	Pa	Q	R	W	Y	Z
63	11	23	10	-	115	95	140	275	-	87	-	-
71	14	30	9,5	148	130	110	160	344	80	105	145	75
80	19	40	11,5	162	165	130	200	380	80	113	160	75
90S	24	50	11,5	171	165	130	200	412	98,5	127	180	98,5
90L	24	50	11,5	196	165	130	200	436	98,5	127	180	98,5
100L	28	60	14	217	215	180	250	487	98,5	138	196	98,5
112M	28	60	14	229	215	180	250	505	98,5	158	218	98,5
132S	38	80	14	-	265	230	300	606	-	-	265	-
132M	38	80	14	-	265	230	300	644	-	-	265	-
160M	42	110	18	-	300	250	350	732	-	165	324	-
160L	42	110	18	-	300	250	350	776	-	165	324	-
180L	48	110	18	-	300	250	350	860	-	188	357	-
200L	55	110	18	-	350	300	400	885	-	188	357	-
225S	60	140	18,5	-	400	350	450	977	-	215	430	-
225M	60	140	18,5	-	400	350	450	1002	-	215	430	-


**FORMA B14**

Grandezza MEC	DIMENSIONI IN mm											
	D	E	Fb	L	Mb	Nb	Pb	Q	R	W	Y	Z
63	11	23	M5	-	75	60	90	275	-	87	-	-
71	14	30	M6	148	85	70	105	344	80	105	145	75
80	19	40	M6	162	100	80	120	380	80	113	160	75
90S	24	50	M8	171	115	95	140	412	98,5	127	180	98,5
90L	24	50	M8	196	115	95	140	436	98,5	127	180	98,5
100L	28	60	M8	217	130	110	160	487	98,5	138	196	98,5
112M	28	60	M8	229	130	110	160	505	98,5	158	218	98,5
132S	38	80	M10	-	165	130	200	606	-	-	265	-
132M	38	80	M10	-	165	130	200	644	-	-	265	-